

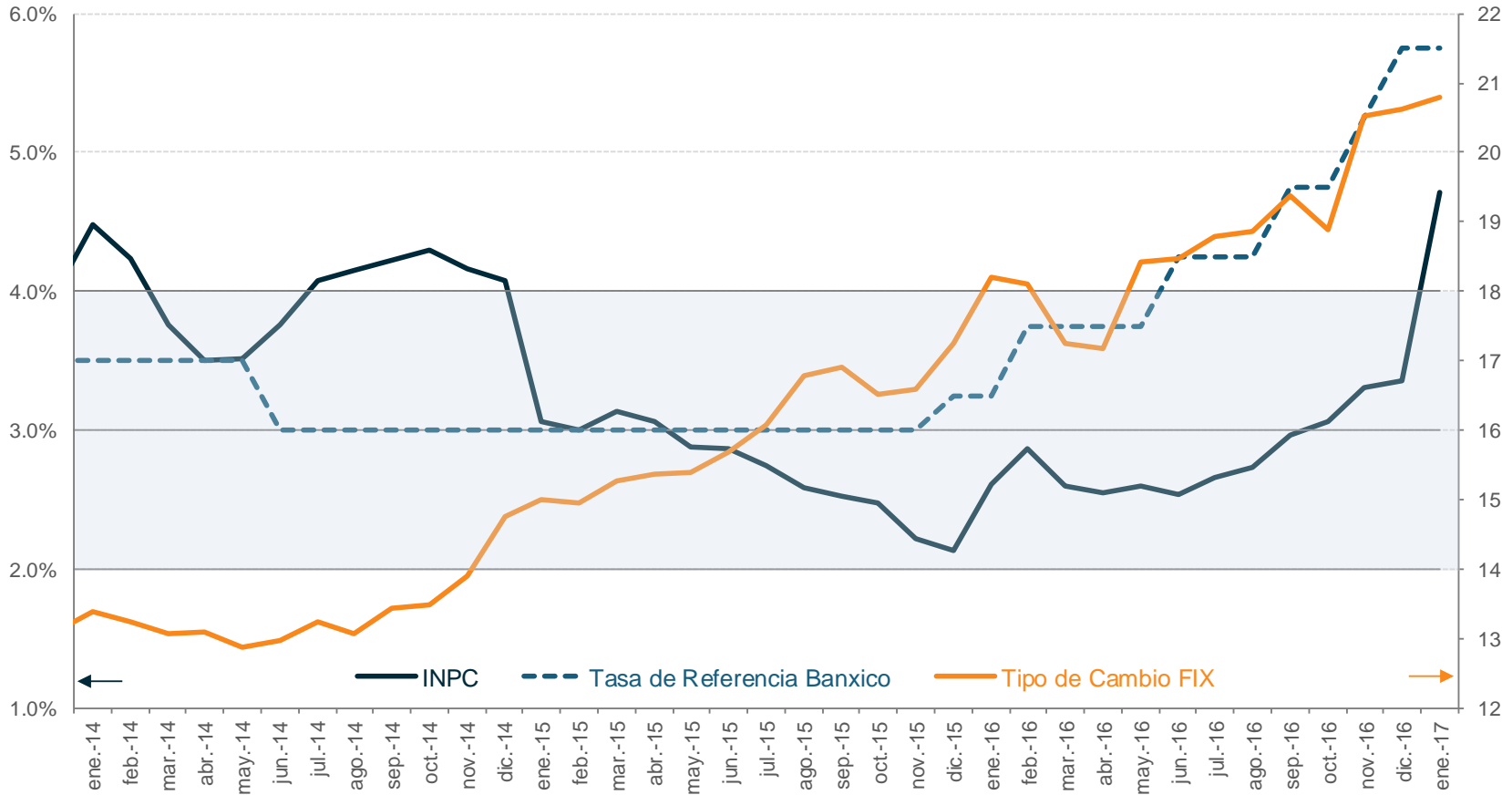
# Retos 2017: nos alcanza la realidad

Febrero 2017

**Finamex**<sup>®</sup>  
Casa de Bolsa

# 1) Inflación arriba de la meta en 2017

**Índice Nacional de Precios al Consumidor, Tasa de Referencia Banxico y Tipo de Cambio**  
(variación anual porcentual, por ciento y pesos por dólar)



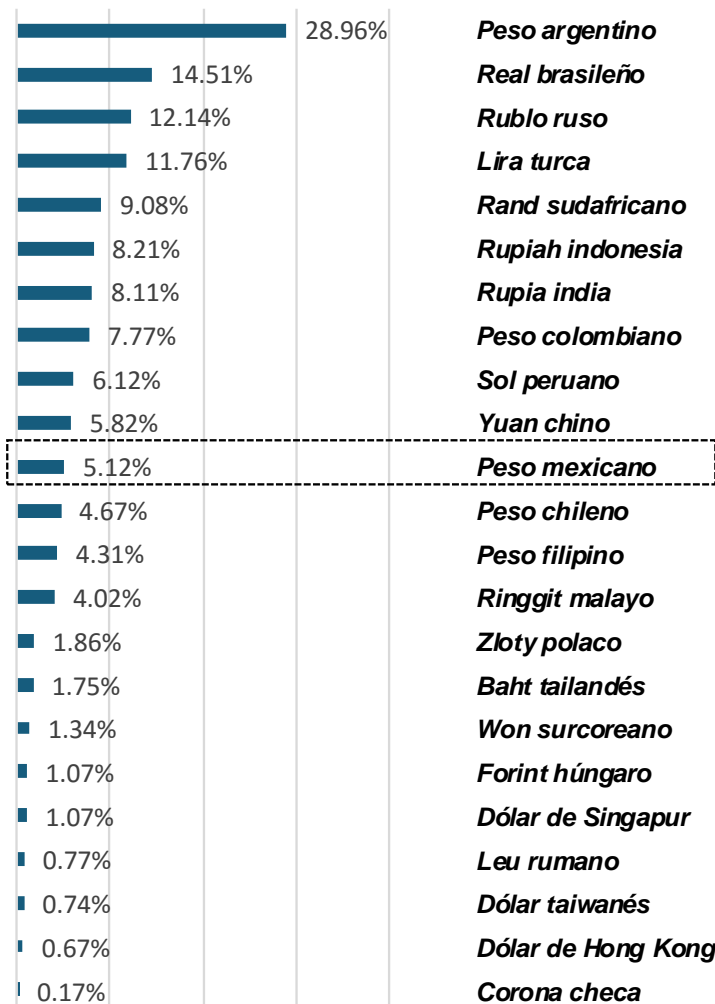
\*/ Tasa de referencia y Tipo de cambio a cierre de mes

Fuente: INEGI y Banco de México

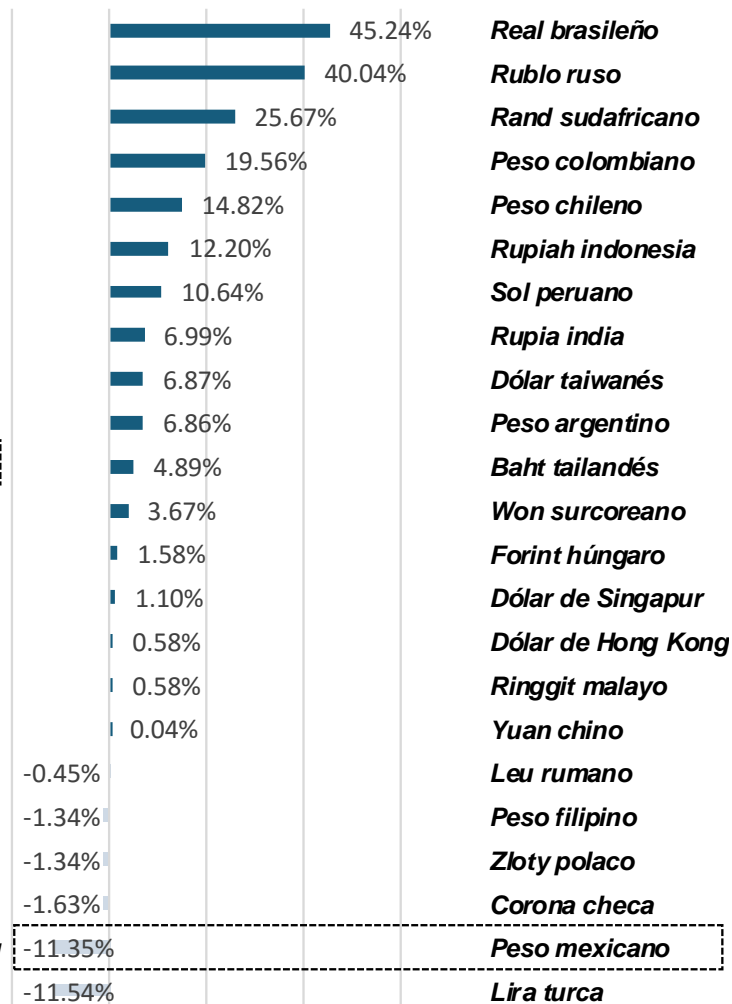
# ... seguimos al final de la tabla

## Retornos Países Emergentes Seleccionados (Del 31-dic-15 al 09-feb-17)

### Retorno por interés



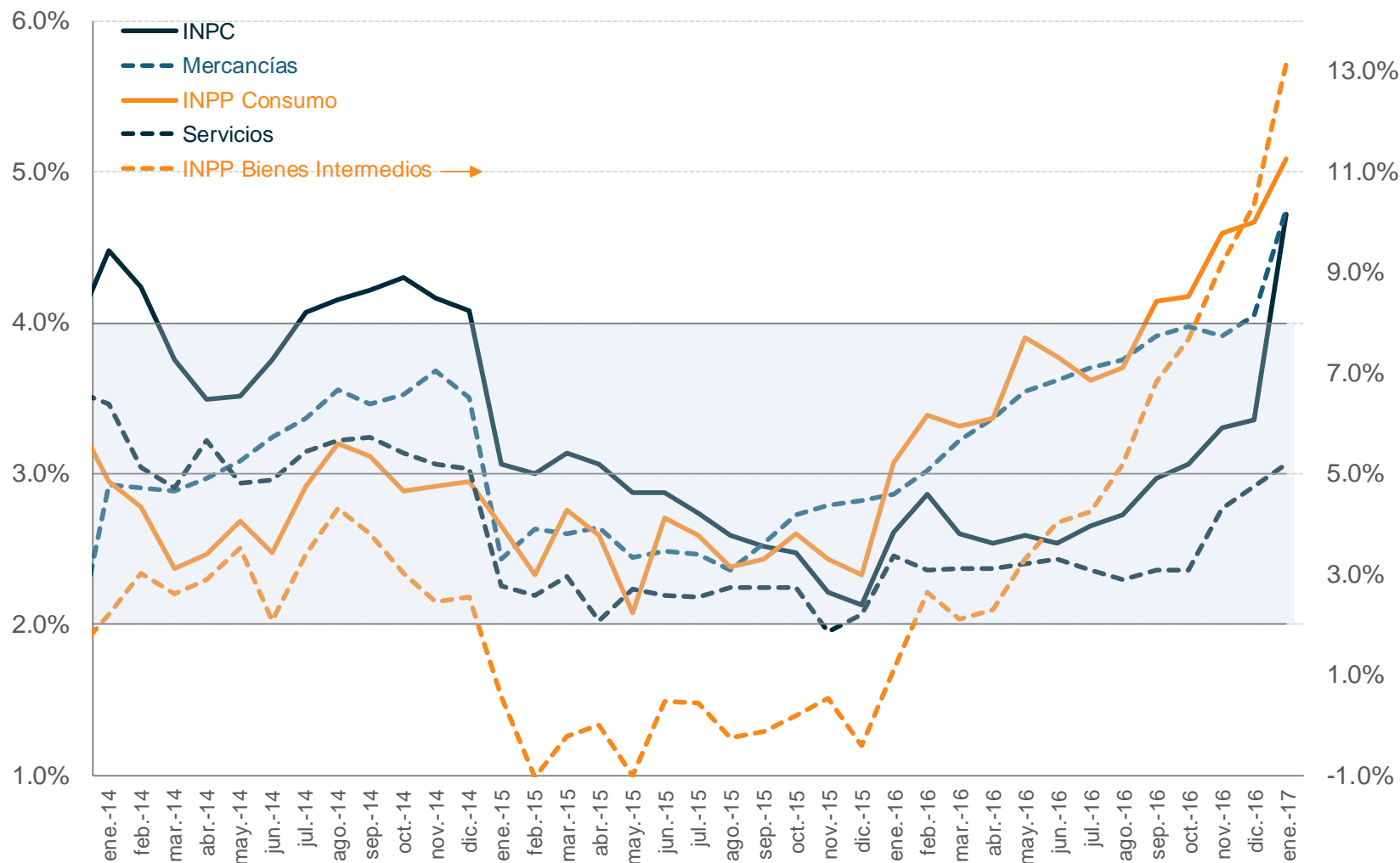
### Retorno total



Fuente: Bloomberg. Del 31-dic-15 al 09-feb-17.

# Inflación 2017: no sólo es gasolina

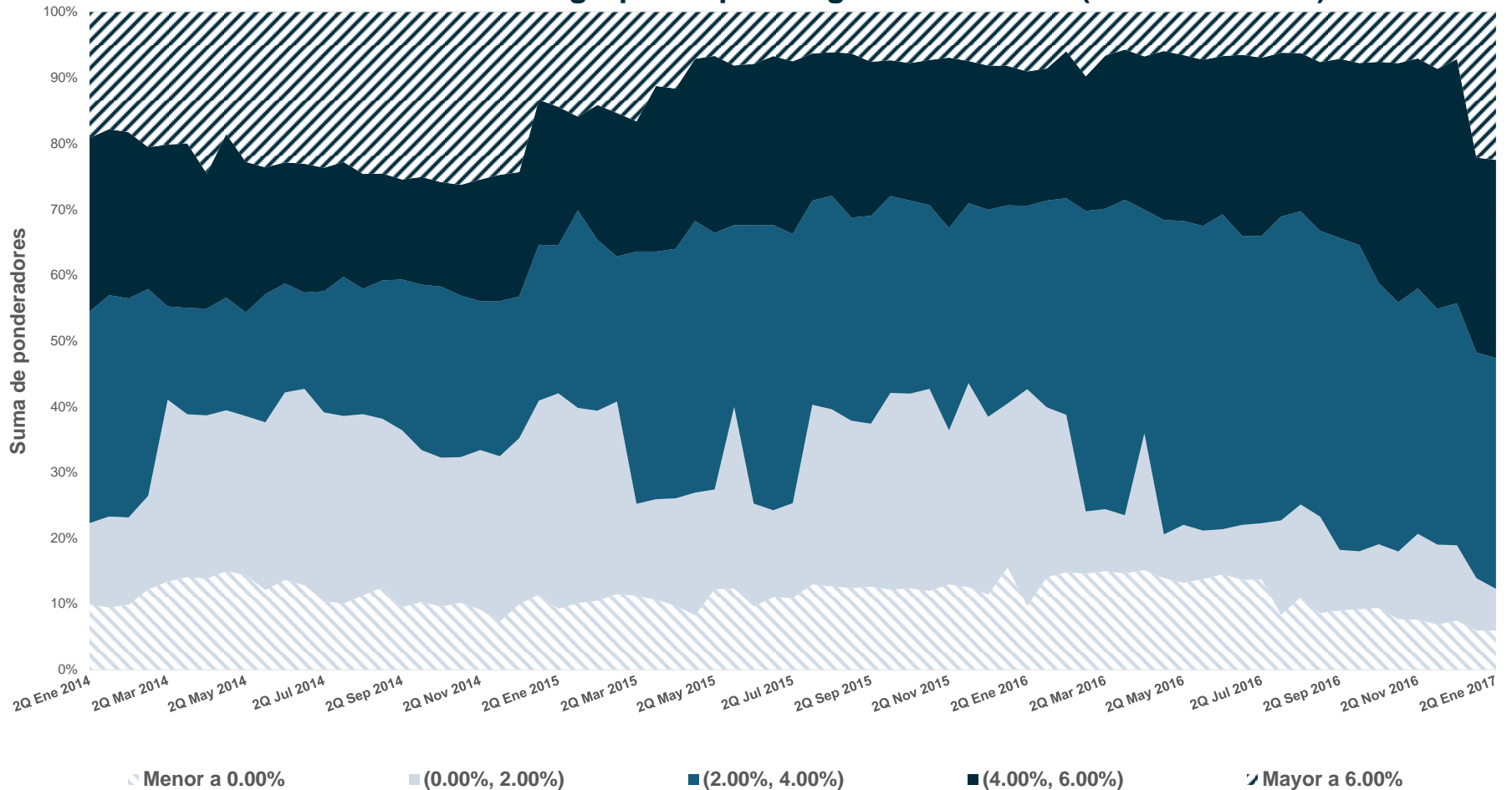
Evolución del índice Nacional de Precios al Consumidor y Precios al Productor (variación anual porcentual)



Fuente: INEGI

# Más ponderadores arriba de 4%

% de Ponderadores agrupados por rangos de variación (variación anual)

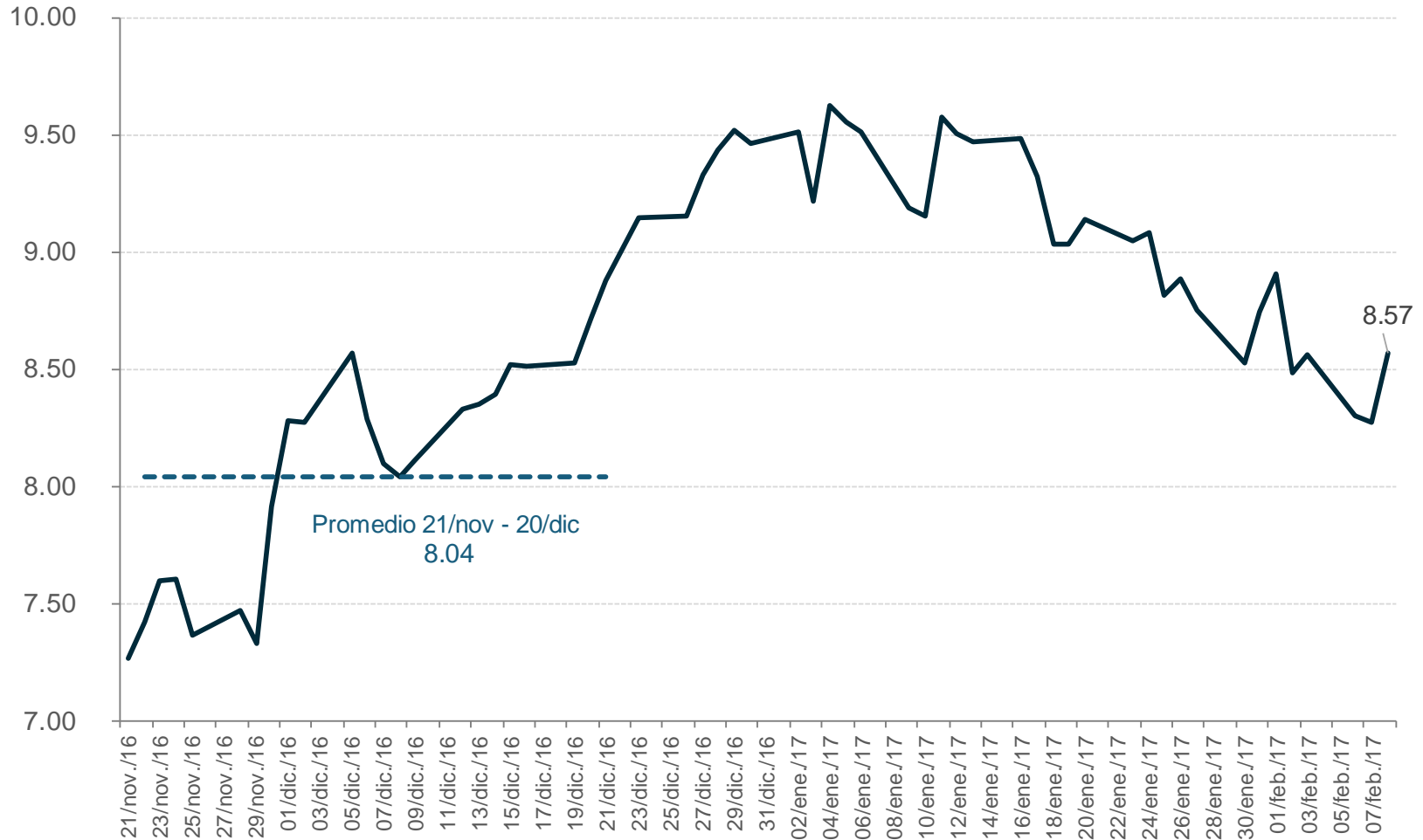


Fuente: Finamex con datos de INEGI



# OPEP busca subir precios energéticos

Referencia Internacional de la Gasolina de 87 octanos (pesos/litro\*)



\*/ La referencia del tipo de cambio es el FIX publicado por Banxico

Fuente: Finamex con datos de Bloomberg y Banco de México

## 2) Trump: dicotomía y “bullying”

### Principales Socios Comerciales de EU con déficit

País	Déficit 2016 (USD bn)
1 China	-347.0
2 Japón	-68.9
3 Alemania	-64.9
4 México	-63.2
5 Irlanda	-35.9
6 Vietnam	-32.0
7 Italia	-28.5
8 Corea del Sur	-27.7
9 Malasia	-24.8
10 India	-24.3

Fuente: Census Bureau EU

EL PESO SE HA DEPRECIADO 14.27% DESDE QUE TRUMP GANÓ LA PRESIDENCIA DE EU

### Ford “atropella” al peso; cancela millonaria inversión en SLP

El peso siente su primera sacudida del 2017, con la decisión de Ford de cancelar la inversión de 1,600 millones de dólares en una nueva planta en México para crear más de 2,000 empleos, lo que lleva al peso a depreciarse 1.50% este martes.

REDACCIÓN

ENE 3, 2017 | 15:55

#### FORD METE REVERSA Y “ATROPELLA” AL PESO

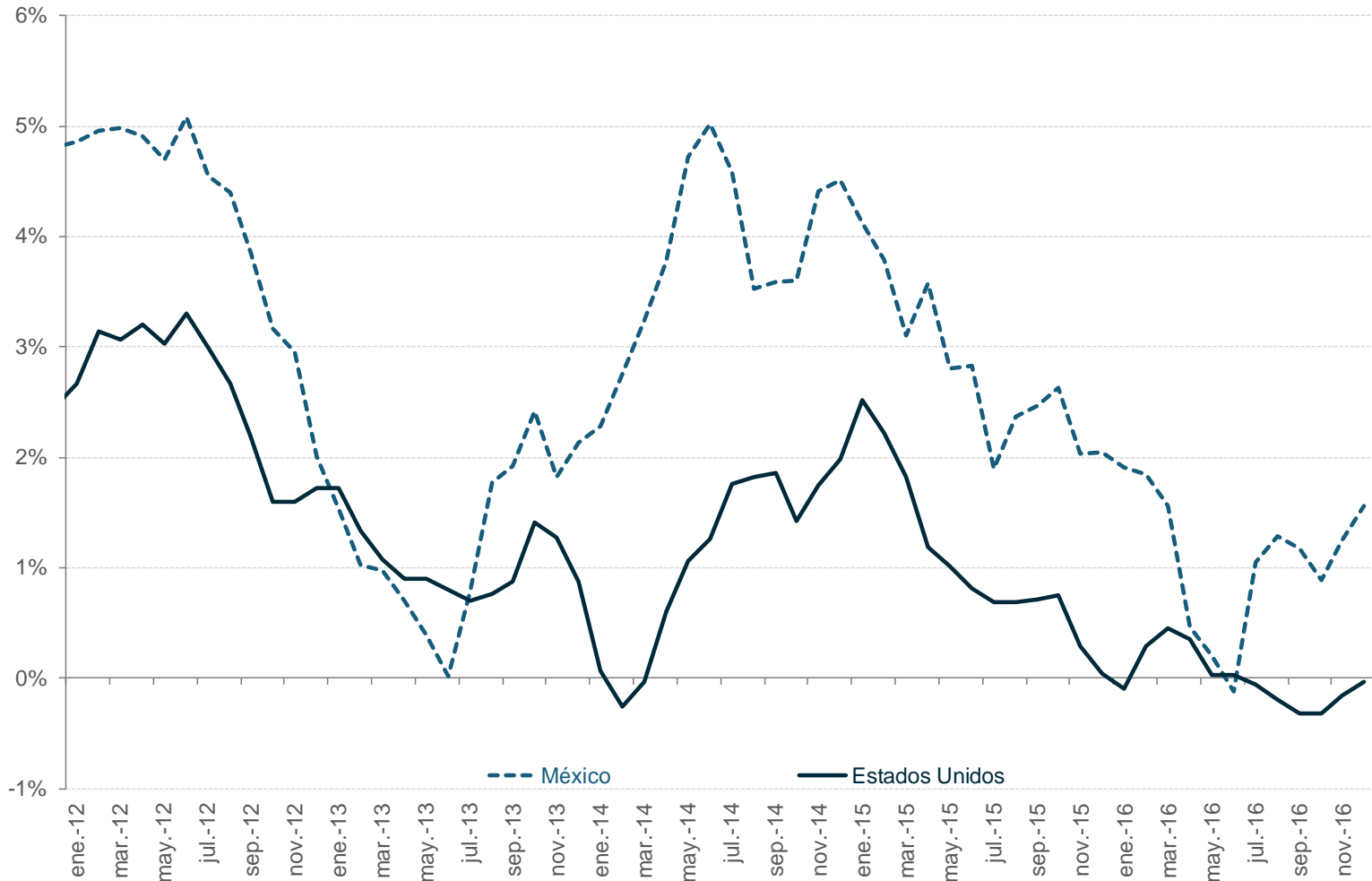
Ford cancela una inversión por **1,600 mdd** en México y esta acción repercute en el peso, que ve su primera caída del año, luego que se deprecia **1.50%** ante el dólar.



Fuente: El Economista, 3/ene/16

# 3) Fin de las tasas bajas de la Fed

Producción Manufacturera de México y Estados Unidos  
(Promedio Móvil de 3 meses del crecimiento anual)



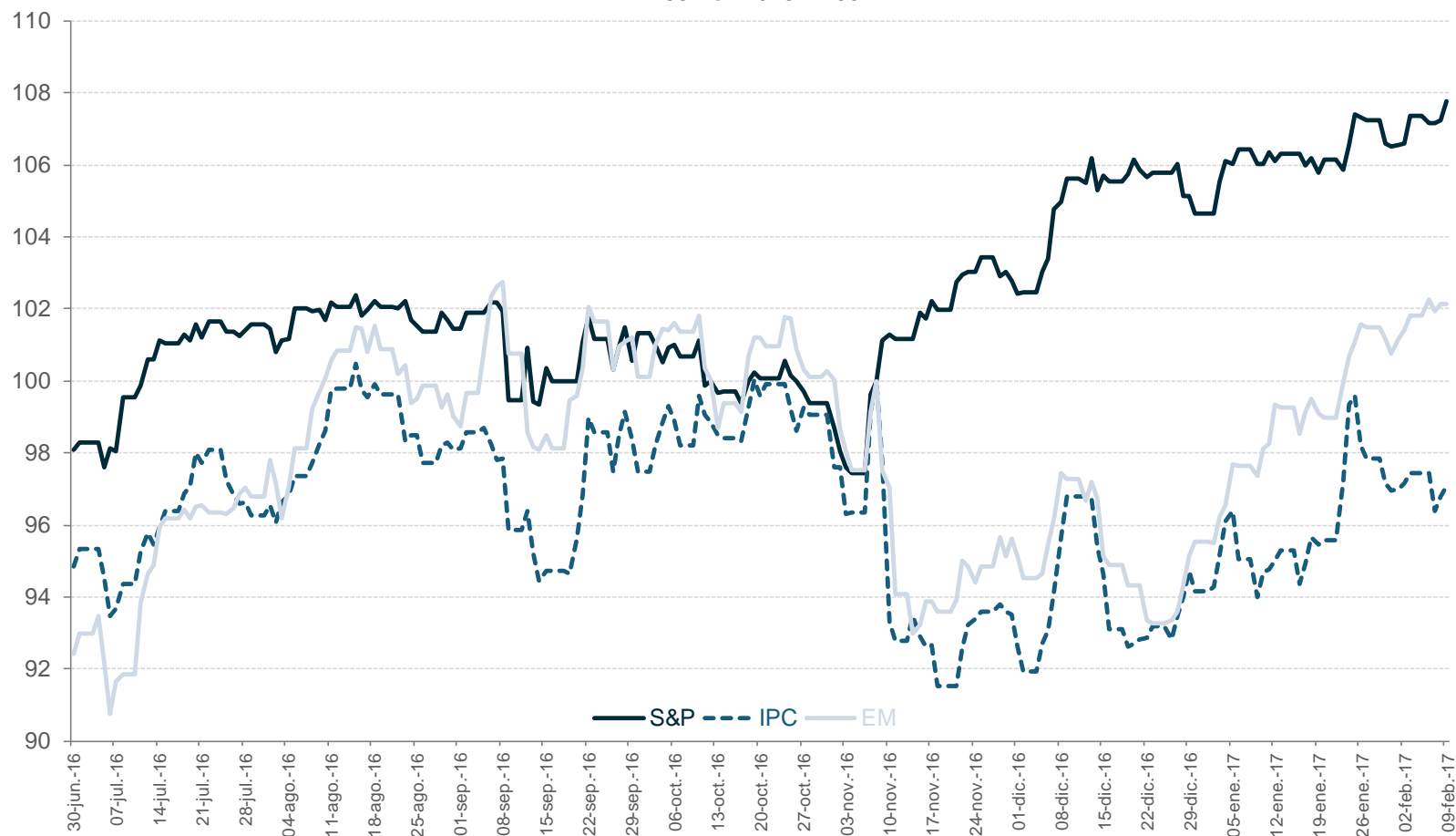
Fuente: INEGI y Reserva Federal



# ¿Qué dicen los mercados financieros?

## Mercados de Capitales

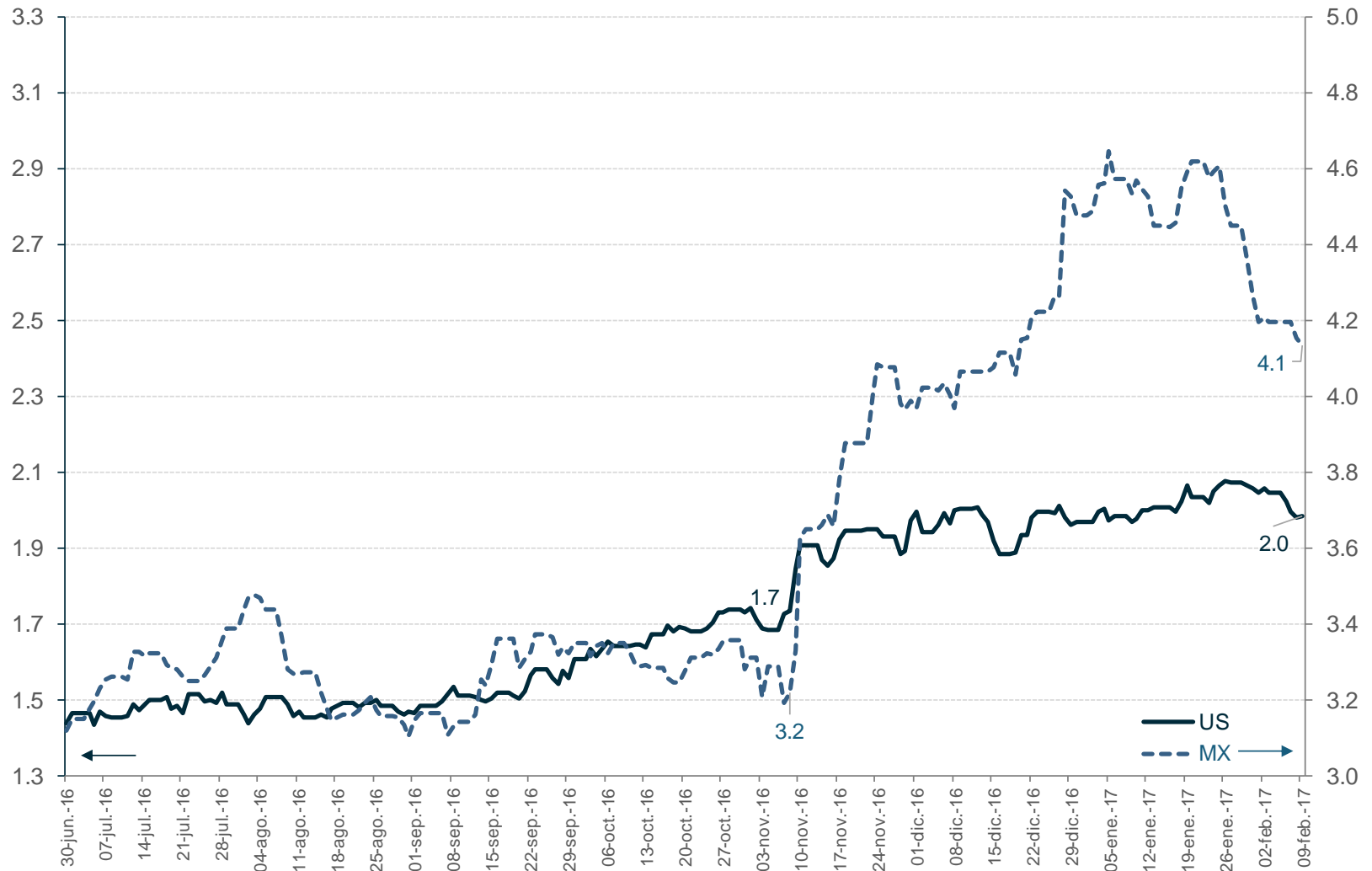
08 Nov 2016 = 100



Fuente: Bloomberg

# ¿Qué dicen los mercados financieros?

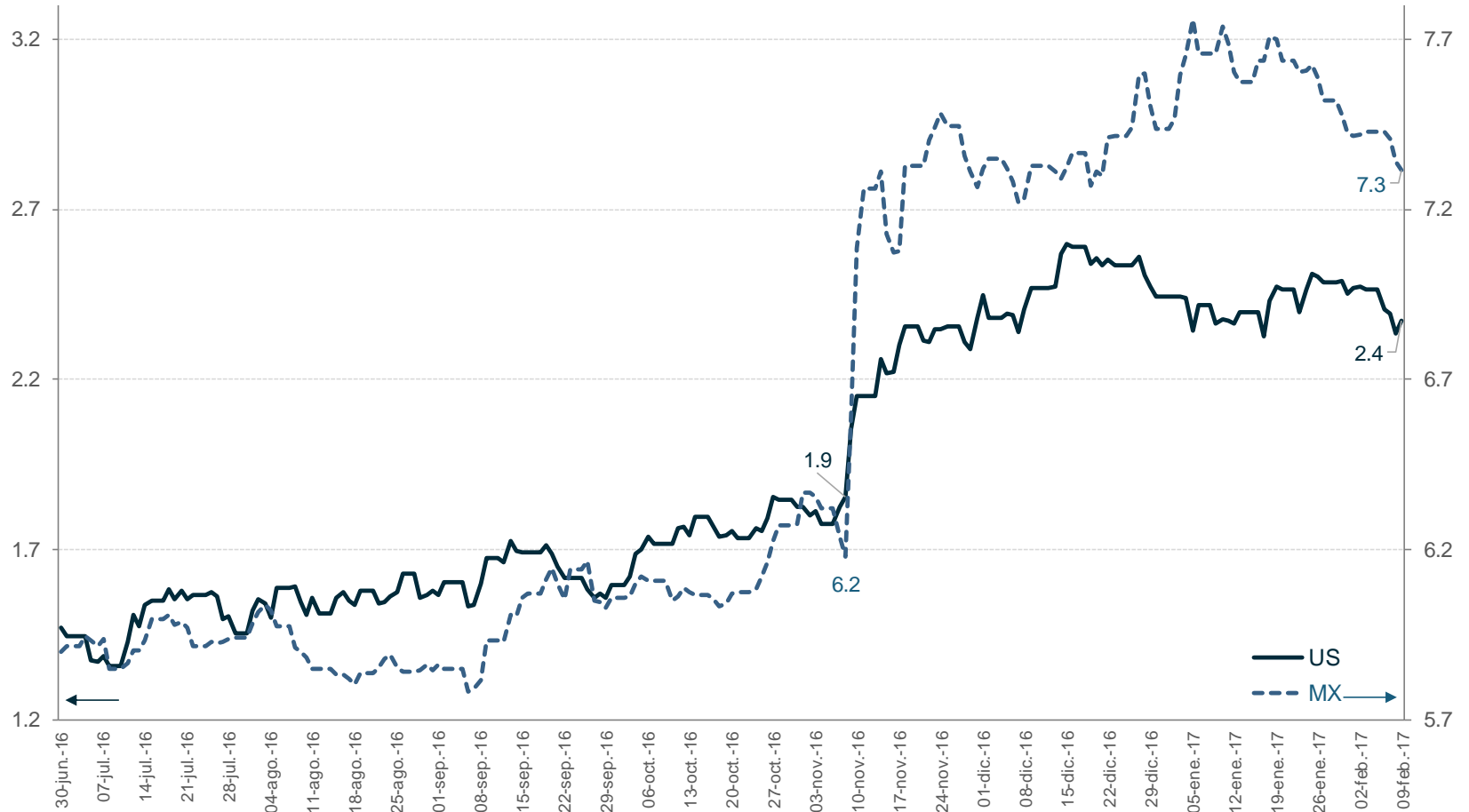
## Breakevens



Fuente: Bloomberg

# ¿Qué dicen los mercados financieros?

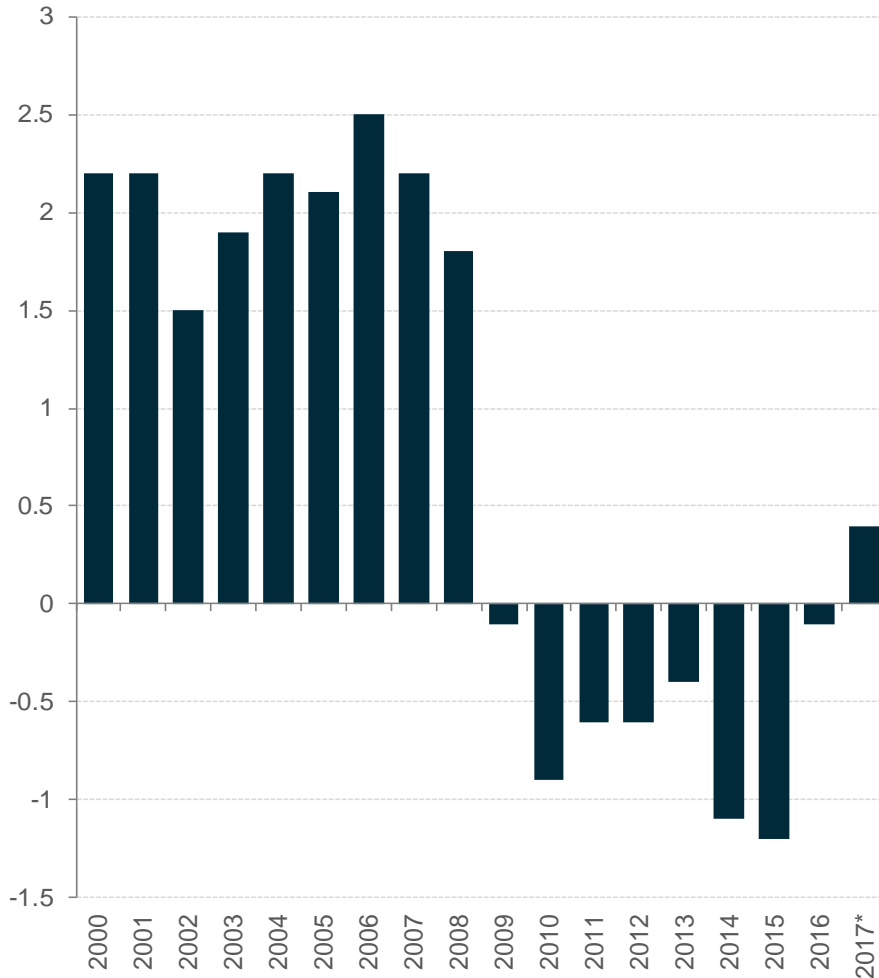
Tasa de Rendimiento  
10 años



Fuente: Bloomberg

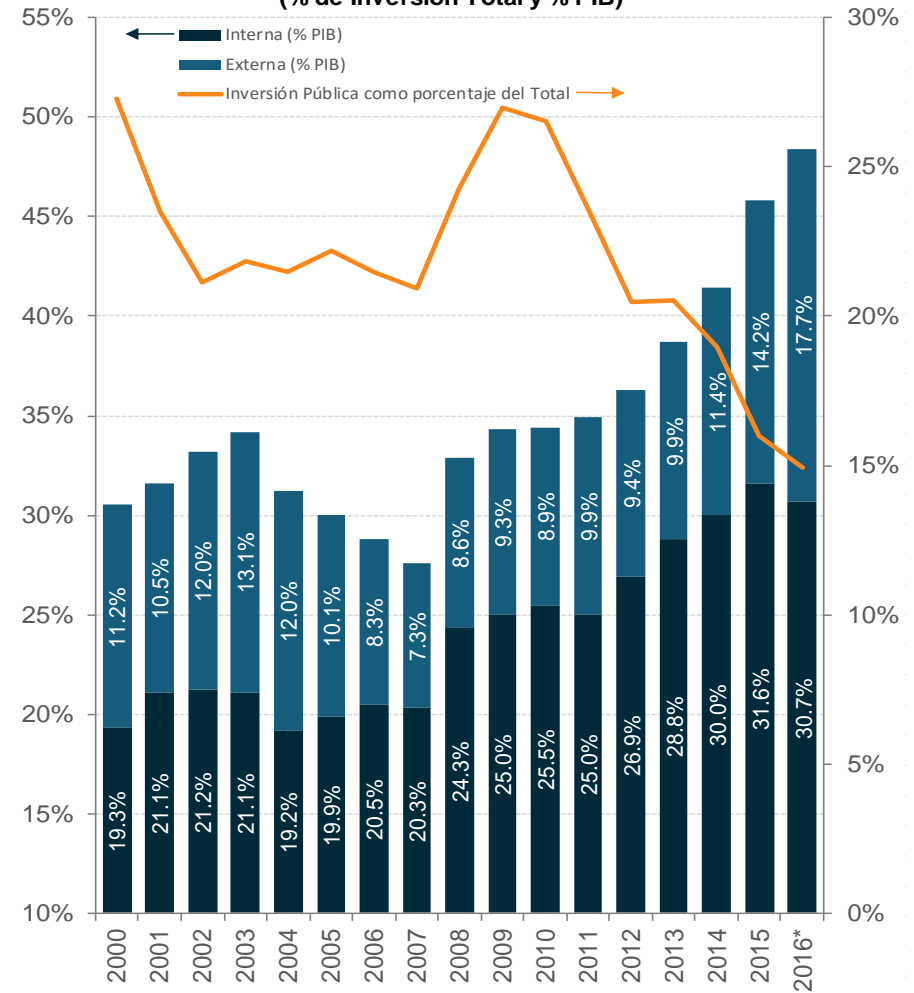
# 4) Sup. primario y evitar “downgrade”

**Balance Primario del Sector Público (% PIB)**



\*/ Estimado por SHCP en Criterios Generales de Política Económica 2017  
Fuente: SHCP

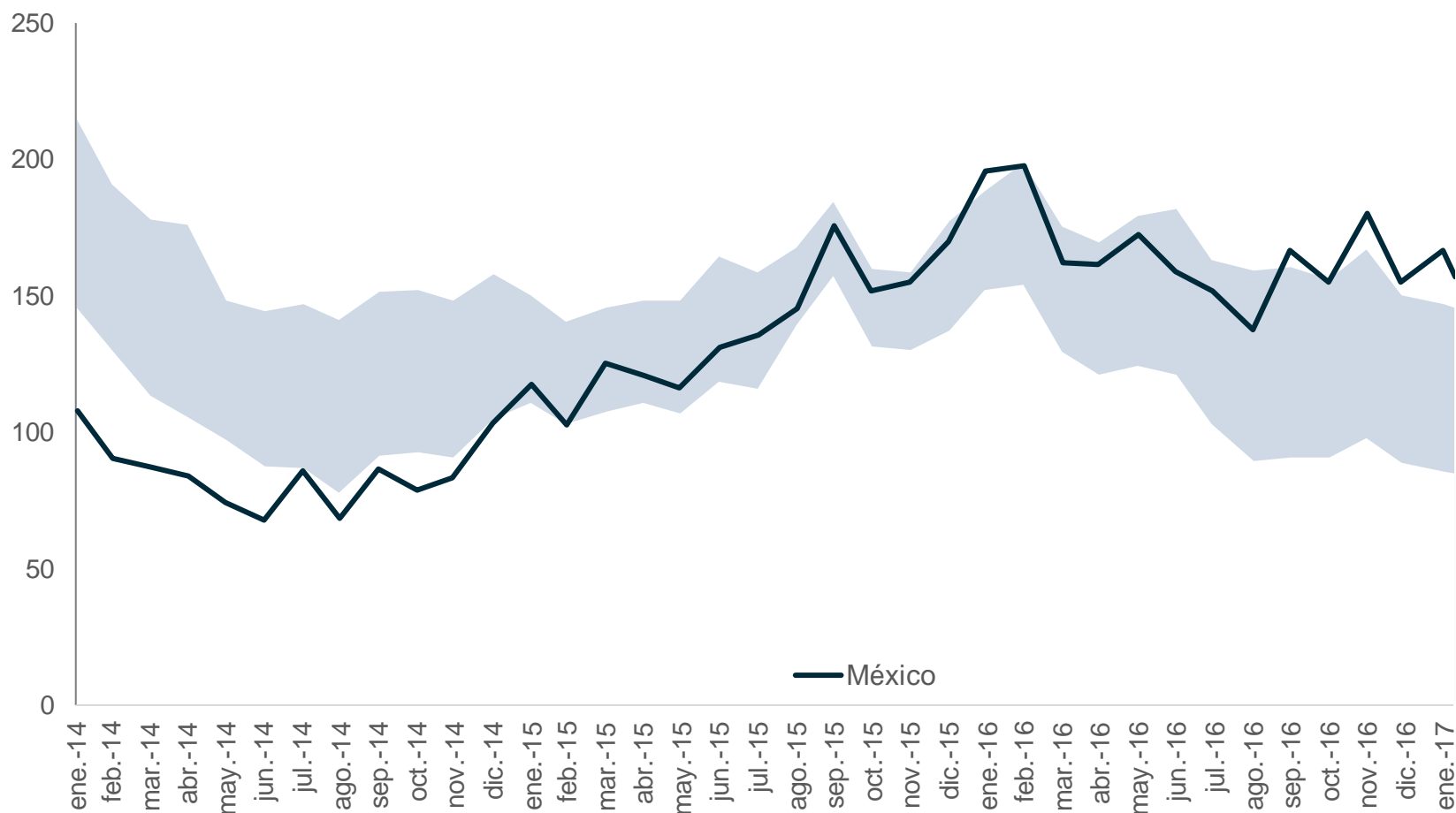
**Inversión Pública y RFSP  
(% de Inversión Total y % PIB)**



\*/ Datos al tercer trimestre para inversión pública  
Fuente: INEGI y SHCP

# El mercado ya nos bajó la calificación

Diferencial de CDSa 5 años de mercados emergentes con calificación crediticia BBB+ y BBB- vs. México

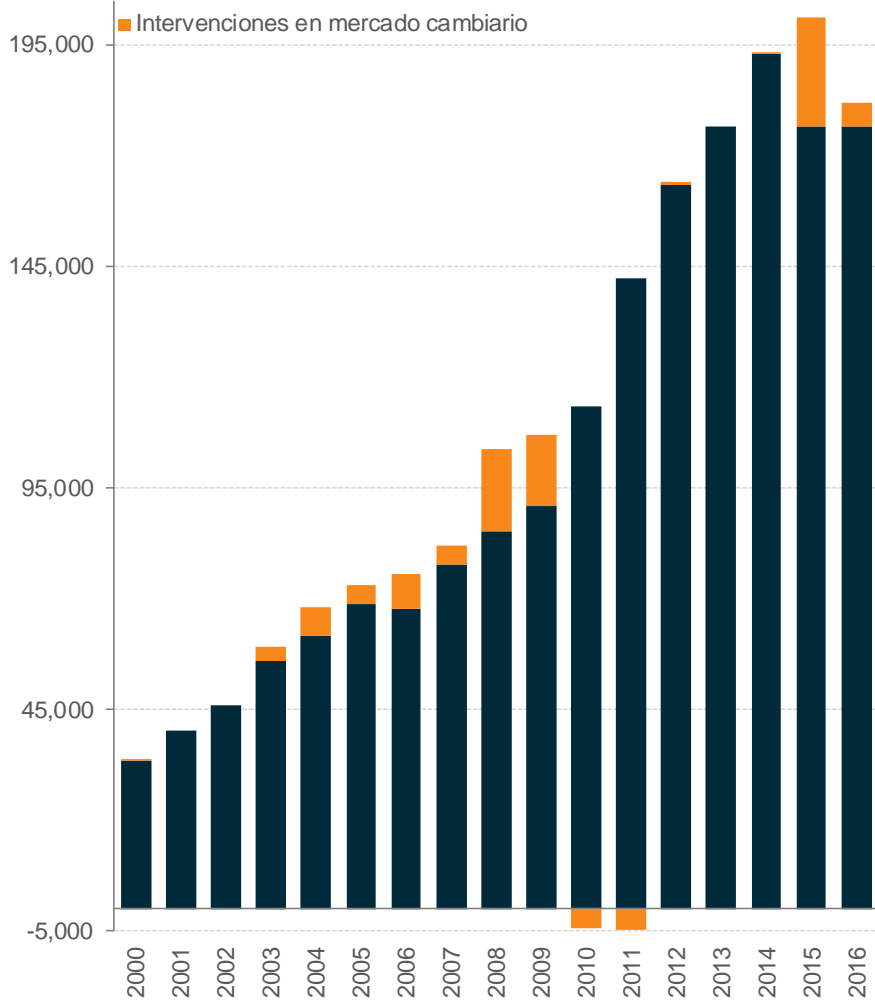


\*/ BBB+: España, Tailandia y Perú; BBB- : Italia, Rumania, India y Sudáfrica

Fuente: Bloomberg

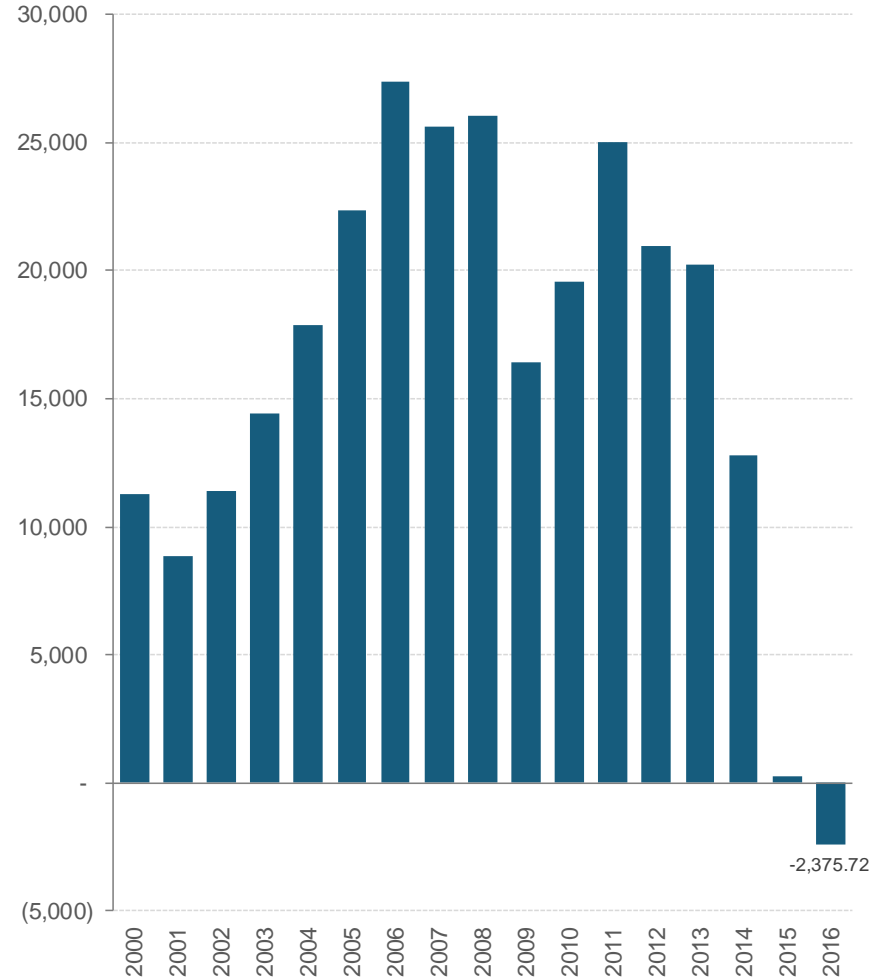
# Banxico sin fuentes de acumulación

Saldo de la Reserva Internacional de México (Millones de USD)



Fuente: Banco de México

Exportaciones Netas de PEMEX (Millones de USD)

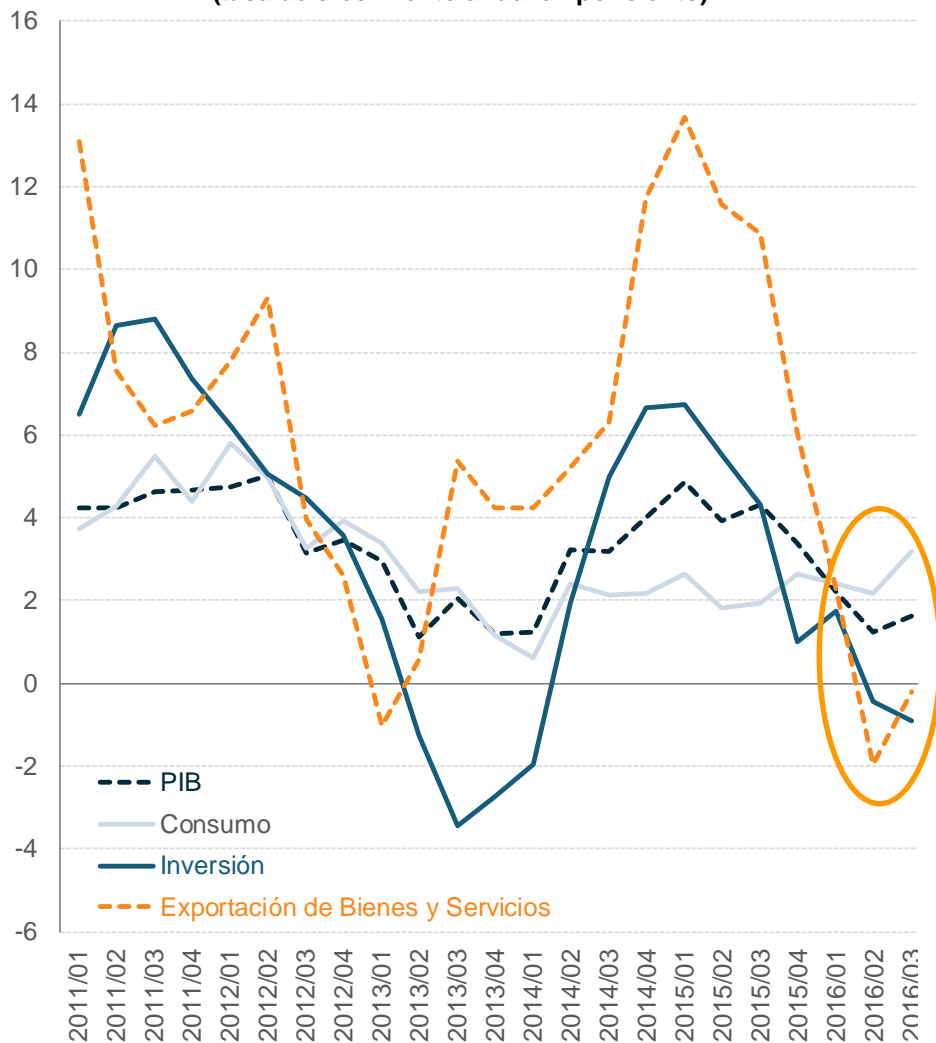


Fuente: PEMEX

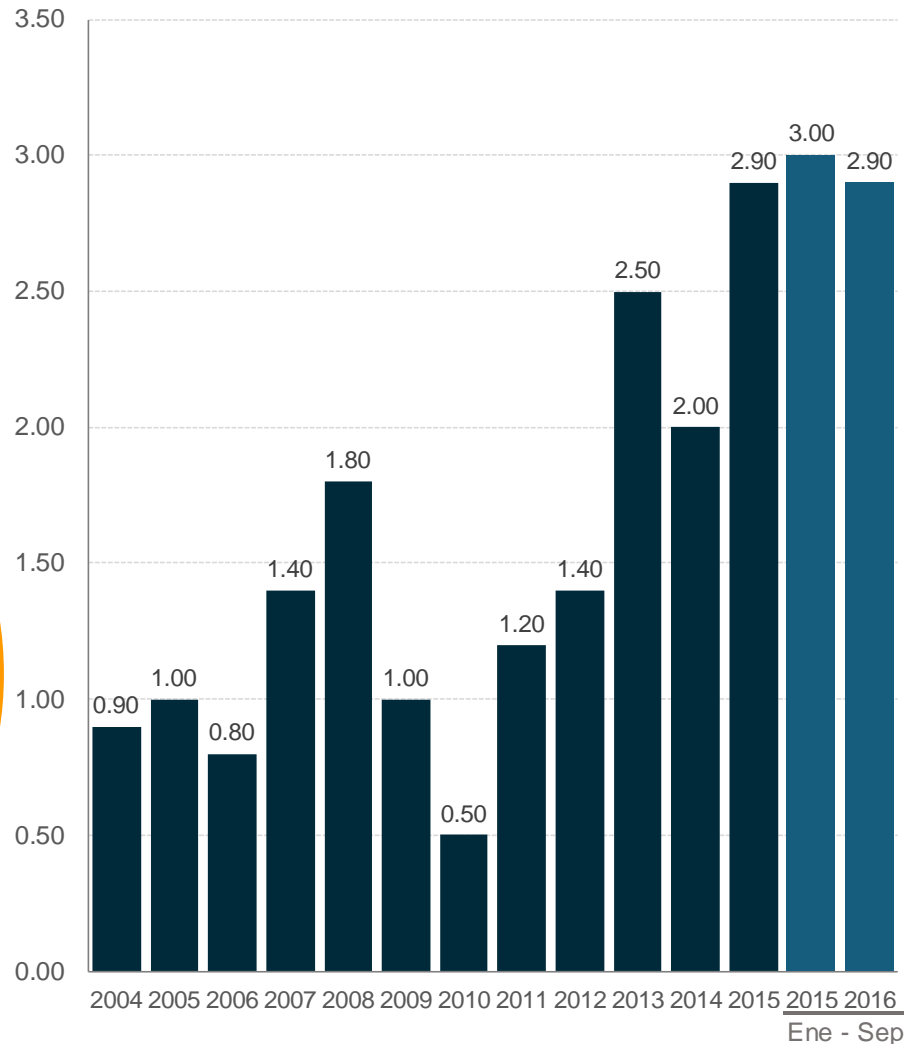


# 5) Preocupa composición DA

**PIB, Consumo, Inversión y Exportaciones**  
(tasa de crecimiento anual en por ciento)



**Déficit de la Cuenta Corriente, como proporción del PIB**



Fuente: INEGI, cifras con ajuste estacional

Fuente: Banco de México

# Escenario Macro Finamex

	2016	2017 E
PIB real, prom.	2.3%*	1.5%
Inflación, dic/dic	3.4%	5.0%
MXN/USD, dic.	20.72	22.00
Tasa Objetivo México, dic.	5.75%	7.25%
Tasa Objetivo EUA, dic.**	0.50%	1.25%

\*/ Datos oportunos para PIB

\*\*/ Límite inferior

E/ Pronóstico Finamex

Fuente: INEGI, Bloomberg, Banxico, Reserva Federal y Finamex

El presente documento ha sido preparado por Casa de Bolsa Finamex S.A.B. de C.V. con fines informativos y de discusión únicamente; bajo ninguna circunstancia deberá usarse ni considerarse como una oferta de venta ni como una petición de una oferta de compra; tampoco deberá considerarse como una confirmación oficial o extraoficial de términos y condiciones. Su contenido es de carácter estrictamente confidencial.

Este documento no puede ser reproducido, distribuido o publicado por el receptor ni utilizado bajo ningún concepto sin previo consentimiento por escrito de Casa de Bolsa Finamex S.A.B. de C.V.. Aunque la información contenida en este documento se basa en fuentes consideradas fiables, Casa de Bolsa Finamex S.A.B. de C.V. no puede garantizar la exactitud y veracidad de la misma.

Las opiniones presentadas en este documento representan las de Casa de Bolsa Finamex S.A.B. en este momento, y están, por tanto, sujetas a enmiendas y alteraciones. Casa de Bolsa Finamex S.A.B. de C.V. no es responsable de ninguna pérdida directa o reducción de beneficios que pueda resultar del uso de la información contenida en el presente documento.

Algunas transacciones pueden conllevar riesgos considerables y no son adecuadas para todo tipo de inversores. Aconsejamos al cliente realizar un estudio independiente de la operación y llegar a sus propias conclusiones en relación con los aspectos legales, fiscales, y contables de la transacción propuesta, ya que ésta puede incidir sobre sus activos o pasivos, objetivos de control de riesgo y nivel de riesgo admisible. A pesar de que la información que se adjunta refleja la forma en la que Casa de Bolsa Finamex S.A.B. de C.V. entiende que puede estructurarse la transacción, ello no asegura que dicha transacción pueda realizarse en la práctica en los mismos términos que se establecen en esta información. Casa de Bolsa Finamex S.A.B. de C.V. puede tener posiciones largas o cortas, o realizar compras o ventas, en valores, futuros, opciones o productos idénticos a los que en dicha información se mencionan o relacionados con los mismos.

**Finamex**<sup>®</sup>  
Casa de Bolsa